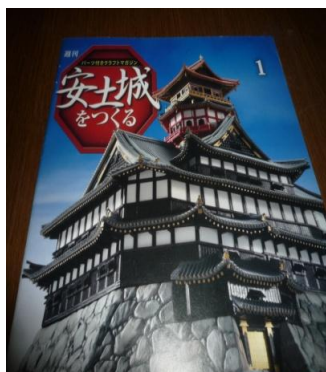


こんにちは、笹木タテグの博（ひろし）です。今年も、いよいよあと少しで終わります。いかがお過ごしですか？皆さんの健康をお祈りしております。僕は、今年も、健康で仕事をさせてもらいました。来年の8月で、八条町で仕事を始めて、早いもので20周年になります！最初はどうなるかと思いましたが、なんとかここまでこれました。いろいろと、ありがとうございました。これからもよろしく申し上げます！

安土城 築城！！

今年の11月に、模型の安土城を作り始めました。
買ってから6年間、家に寝かしていました。
1/90のスケールで、高さ53cm 幅58cm 奥行52cm
木製の本格的な模型です。



模型は、左右半分が開閉できて内部の構造がわかります。そして豪華なふすまが見えて動きます。

工場に置いてあるので、遊びに寄って下さい！



安土城、最上階の天主の小屋組みから始まりで～す。垂木は2mm位で、手がつりそうです。垂木は、金色に塗りました。実際の安土城は、3年の歳月がかかったそうです。僕も、気長に3年位で完成させたいです！

今年も、いろいろ仕事をさせていただきました。



玄関正面の連子障子です。昔ながらの形で、どっしりしておちつきがあります。



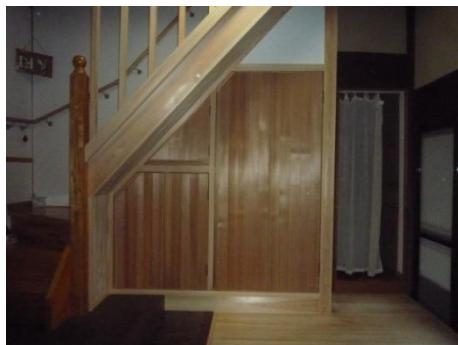
格子のすきまは3mmで、正面からかざり釘を打ちました。



神社の神輿堂です。
柿渋を塗りました。



2F 和・洋の仕切りの戸襖です。
片側に、杉板をいれて細長い
明かりをとりました。



階段下収納の開き戸です。
杉の柂板を使いました。



三角の開き戸と台形の折れ戸です。



小屋の建具です！3本の引き寄せで、全開すると、開口が3mあります。



上部は、開閉できる無双窓をつけました。空気を通します。



ま〜るい障子です！



2本の引き分けの障子で窓が全開できます。v



レトロ調の建具です
真ん中は、透明のガラスを入れました。



中学校の体育館に、校歌の額をつくらせてもらいました。

幻の城 安土城 7千情報

織田信長の建てた安土城は、地上六階、地下一階の高層建築で、高さ33mあったそうです。現在の11階建の高層マンションと同じそうです。2年前、安土城跡に行ってきました。大手門（城の玄関）から上を、見上げると、一直線に伸びる石垣（180m）の階段（幅6m）は**見事！！**普通の城は、敵が攻めにくいように、狭くしたり、曲がったりしているのに。なぜ？ 信長は、時の天皇であった正親町天皇を安土城に招待しようとしていた説があるそうです。天皇他（数百名）が、この石段をしずしずと登っていき、その180m先に腕を組んで、待っている信長の姿を勝手に想像すると、また行ってみたいです。



年末の年越しそばを、初めて手打ちで打つというお客さんにそばを切る道具の“こま板”の注文をいただきました。うまくできるといいですね～

よろしければ、親戚の方・知り合いの方など、何かお役にたてることがありましたら、ご紹介のほどよろしくお願ひします。



友達にホームページを作ってもらいました。

よかったら見て下さい

長浜市 笹木タテグで “検索” で見れるかな～

携帯 090-8792-7222 (ひろし)

気楽に電話下さい！

